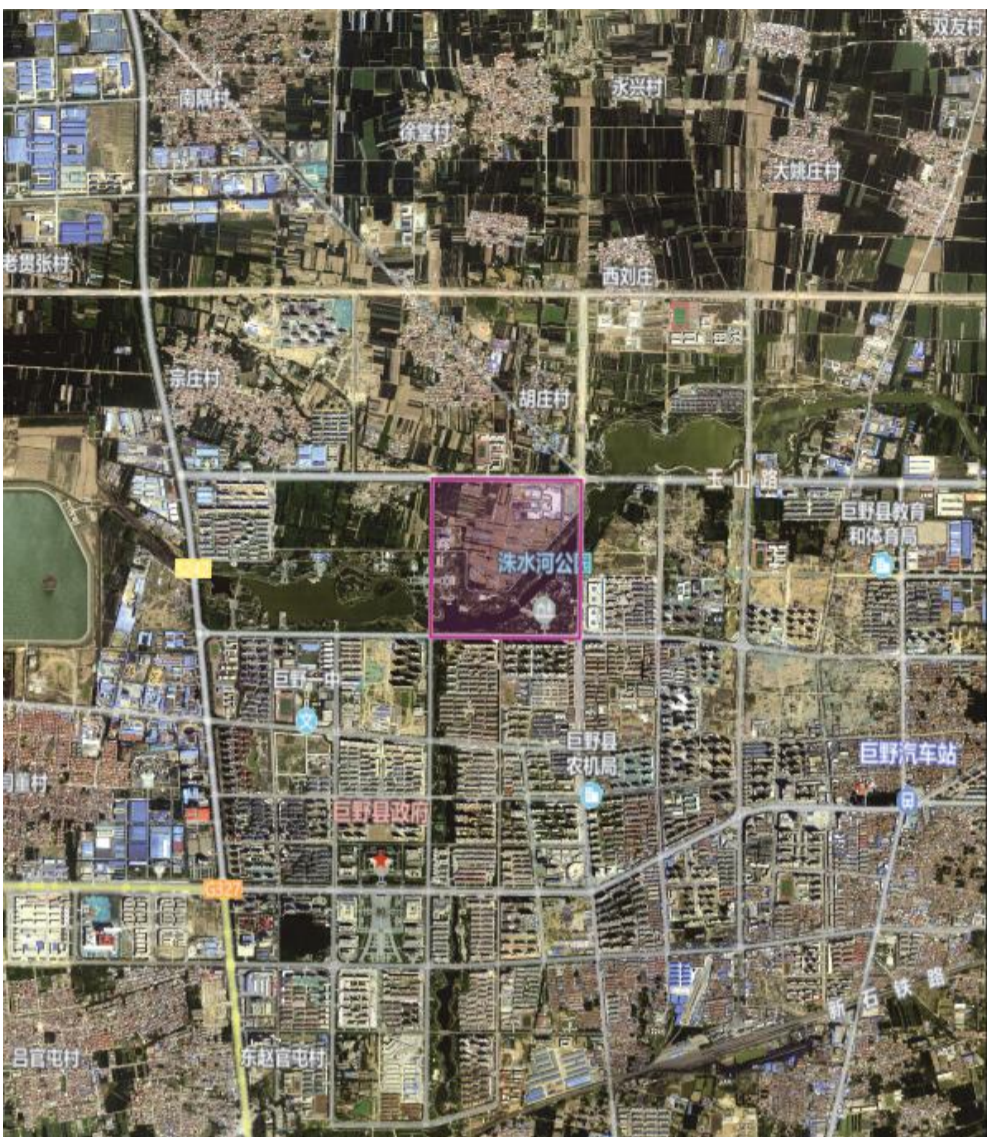


# 巨野县广电东街区控制性详细规划（社会公示与征求意见）

规划位置示意图



公示情况说明

巨野县人民政府为满足区域发展要求，根据广电东街区及其周边实际发展情况与需求，特编制广电东街区（北至玉山路，南至凤台路，西至会盟路，东至光明路）控制性详细规划，用于指导街区发展与街区建设。现进行社会公示：

- 1、公示时间：2023年08月17日至09月15日。
- 2、公示方式：巨野县人民政府网站、地块现场。
- 3、反馈方式：巨野县自然资源和规划局公示意见受理邮箱 ([jyxghgl@126.com](mailto:jyxghgl@126.com))。
- 4、咨询电话：0530-8160656。咨询时间：工作日(周一至周五)上午08:30-12:00下午14:30-18:00。

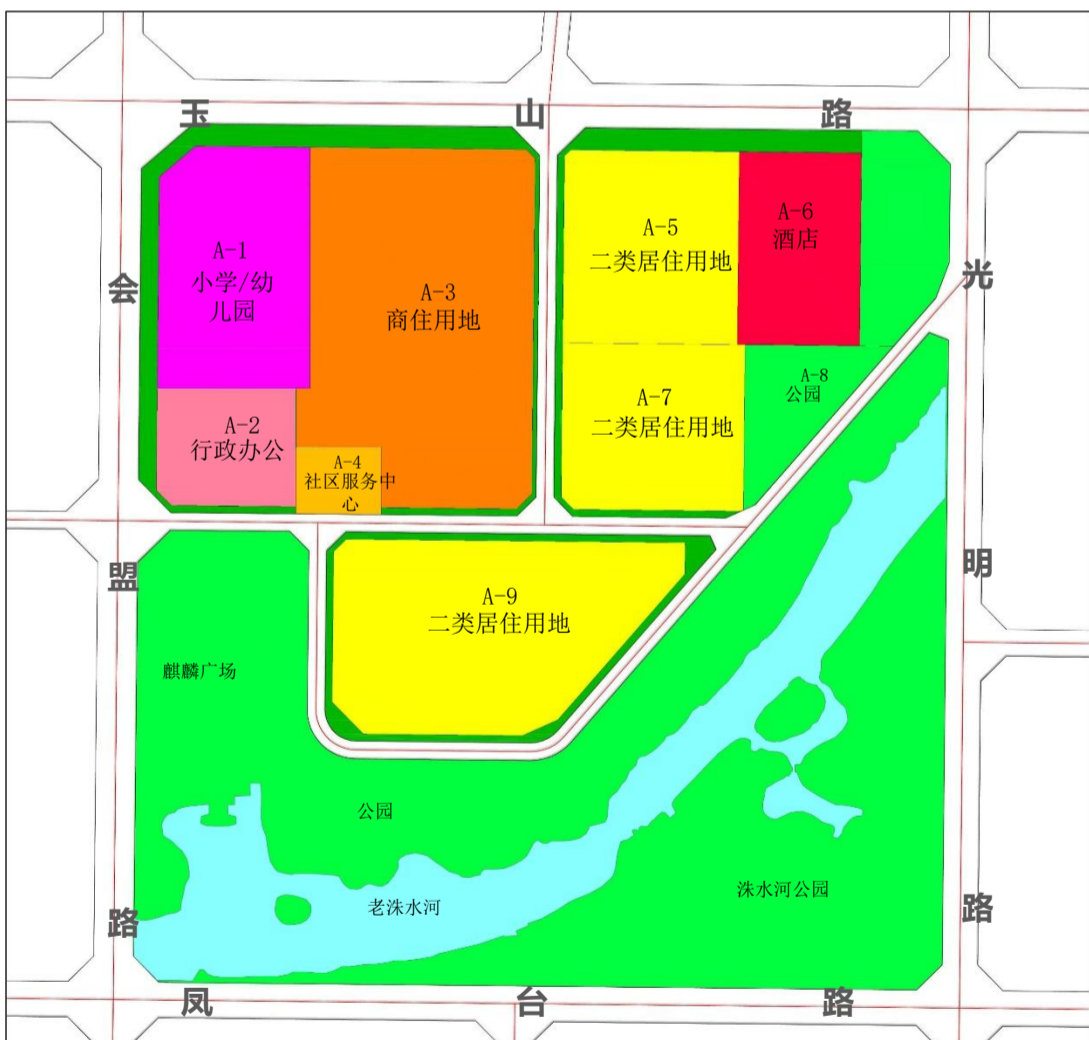
地块指标汇总表

地块编码	用地名称	容积率	绿地率/%	建筑密度/%	建筑限高/m
A-1	中小学用地	0.55-0.8	——	——	——
A-2	行政办公用地	≥1.0	——	——	——
A-3	商住用地	2.0-2.6	≥35	≤20	54
A-4	服务设施用地	0.7-0.9	——	——	——
A-5	二类居住用地	1.2-1.5	≥30	≤30	36
A-6	旅馆用地	≥1.5	≥30	——	——
A-7	二类居住用地	1.5-2.0	≥30	≤28	36
A-8	公园绿地	——	——	——	——
A-9	二类居住用地	2.0-2.6	≥35	≤20	54

土地利用现状图



土地利用规划图



图例

- 乔木林地
- 交通服务场站用地
- 公用设施用地
- 公路用地
- 其他林地
- 农村宅基地
- 农村道路
- 商业服务业设施用地
- 坑塘水面
- 城镇村道路用地
- 机关团体新闻出版用地
- 果园
- 水浇地
- 特殊用地
- 设施农用地

图例

- 商住用地
- 服务设施用地
- 中小学用地
- 公园绿地
- 水域
- 二类居住用地
- 行政办公用地
- 旅馆用地
- 防护绿地

如对该街区控制性详细规划有异议，可在公示期内通过电子邮箱反馈意见。有效反馈意见需注明联系人及联系电话。